

**Městský úřad Rychnov nad Kněžnou**  
**Odbor výstavby a životního prostředí**

Havlíčkova 136, 516 01 Rychnov nad Kněžnou

tel.: 494 509 111, e-mail: [e-podatelna@rychnov-city.cz](mailto:e-podatelna@rychnov-city.cz), datová schránka: qc8bbmz

Vypraveno dne: 25.06.2025

č. j.: MURK-OVŽP-39780/2025-Hol

spis č.: OVŽP-8265/2025-Hol

Vyhotovila: Holakovská Radka

Oddělení stavební úřad

Tel. 494509655, 773760547

E-mail: [radka.holakovska@rychnov-city.cz](mailto:radka.holakovska@rychnov-city.cz)

Počet listů 10, včetně příloh – koordinační situace C3.1, C3.2, C3.3

**Veřejná vyhláška**  
**Oznámení zahájení společného územního a stavebního řízení**

Stavebník, Královéhradecký kraj, Pivovarské náměstí 1245, 500 03 Hradec Králové, IČO: 70889546, zast. na základě plné moci Údržbou silnic Královéhradeckého kraje, Kutnohorská 59, 500 04 Hradec Králové, IČO: 70889546, podal dne 27. 06. 2024 u zdejšího obecního stavebního úřadu žádost o vydání společného povolení na stavbu:

**„III/3128 Rybná nad Zdobnicí - přeložka“**

**Údaje o místě stavebního záměru:**

pozemky parcelní čísla: 3079 (orná půda), 3080 (orná půda), 3081 (orná půda), 3082 (orná půda), 4143 (ostatní plocha/silnice), 3091 (trvalý travní porost), 3092 (trvalý travní porost), 3093 (orná půda), 3089 (ostatní plocha/jiná plocha), 3089 (ostatní plocha/jiná plocha), 3094 (ostatní plocha/jiná plocha), 3101 (ostatní plocha/jiná plocha), 3100 (orná půda), 3105 (ostatní plocha/jiná plocha), 3104 (ostatní plocha/jiná plocha), 3110 (ostatní plocha/jiná plocha), 4145 (ostatní plocha/ostatní komunikace), 3115 (trvalý travní porost), 3119 (orná půda), 3200 (trvalý travní porost), 3208 (trvalý travní porost), 4155 (ostatní plocha/ostatní komunikace), 3212 (trvalý travní porost), 3211 (ostatní plocha/jiná plocha), 4153 (ostatní plocha/silnice), 3213 (trvalý travní porost), 3214 (trvalý travní porost), 3215 (trvalý travní porost), 3120 (trvalý travní porost), 3116 (ostatní plocha/jiná plocha), 4150 (ostatní plocha/ostatní komunikace), 4152 (ostatní plocha/ostatní komunikace), 3117 (trvalý travní porost), 3111 (trvalý travní porost), 3106 (orná půda), 3102 (orná půda), 3095 (orná půda), 3090 (orná půda), 3088 (trvalý travní porost), 3076 (trvalý travní porost), 3077 (orná půda), 3078 (ostatní plocha/jiná plocha), 2036/1 (ostatní plocha/ostatní komunikace), 144 (zahrada), st. 128 (zastavěná plocha a nádvoří), 2036/5 (ostatní plocha/silnice), 2244/16 (vodní plocha/koryto vodního toku přirozené nebo upravené), st. 281 (zastavěná plocha a nádvoří), 2023/1 (ostatní plocha/ostatní komunikace), 2032/2 (ostatní plocha/silnice), st. 116 (zastavěná plocha a nádvoří), 2084/3 (ostatní plocha/silnice), st. 115/1 (zastavěná plocha a nádvoří), 138/6 (zahrada), 2244/17 (vodní plocha/koryto vodního toku přirozené nebo upravené), 143/2 (zahrada) v k. ú. Rybná nad Zdobnicí.

Sdělení o nastalé fikci závazného stanoviska orgánu územního plánování k záměru dle §96b, podle § 4 odst. 9 stavebního zákona vydal Městský úřad Rychnov nad Kněžnou, odbor výstavby a životního prostředí, dne 28.12.2023 pod č. j. MURK-OVŽP/76733/2023-Cir.

Projektovou dokumentaci ve stupni DUR+DSP zhotovila projekční firma M-Projekce s. r. o., Resslova 956/16, 500 02 Hradec Králové, IČO: 05061416, zodpovědný projektant Ing. Petr Hájek, autorizovaný inženýr pro dopravní stavby, ČKAIT 0009861, vypracoval Ing. L. Kopeček, kontrola Ing. V. Břichnáč, PD z 11/2023, č. zakázky 19-094-01.

### **stavební objekty:**

SO 001 – Příprava staveniště – extravilán  
SO 002 – Příprava staveniště – intravilán obce Rybná nad Zdobnicí  
SO 101 – Přeložka komunikace III/3128  
SO 102 – Přeložka komunikace III/3128 – místní komunikace  
SO 110 – Intravilán obce Rybná nad Zdobnicí  
SO 182 – Přechodné dopravní značení na ostatních komunikacích  
SO 191 – Dopravní značení ve správě jiných správců  
SO 201 - Most ev. č. 3128-6  
SO 361 – Retenční nádrž – odvodnění komunikace  
SO 451 – Přeložka metalického kabelu  
SO 452 – Přeložka optického kabelu  
SO 801 – Kácení  
SO 802 – Náhradní výsadba  
SO 803 – Rekultivace

### **Popis stavby:**

V rámci dokumentace se jedná o dvě samostatné části – část intravilánovou nacházející se přímo v obci Rybná nad Zdobnicí, a část extravilánovou. Extravilánová část, která tvoří stěžejní bod dokumentace, se nachází v momentálně nezastavěném území, avšak v těsné blízkosti obce Rybná nad Zdobnicí – cca 200 m od nejbližší budovy v obci Rybná nad Zdobnicí a od navrhované přeložky silnice III/3128. Jedná se o přeložku komunikace III. třídy a výstavbu křižovatky na komunikaci I/11, opravu silnice III/3128 v obci Rybná nad Zdobnicí a opravu mostního objektu ev. č. 3128-6. V rámci extravilánu jde o soubor nových staveb a změn dokončených staveb.

SO 001 – Příprava staveniště – extravilán

V rámci přípravy staveniště bude provedeno vytýčení staveniště a veškerých inženýrských sítí. Bude provedeno osazení, údržba a demontáž přechodného dopravního značení během stavby (v soupisu prací součástí SO 100). Dále bude provedeno kácení mimolesních dřevin (v soupisu prací součástí SO 800). Součástí je rovněž skrývka ornice, její uložení na mezideponie pro zpětné užití a odvoz přebytečné ornice na místo zemědělských ploch určených dotčeným orgánem státní správy. Přípravné práce budou sestávat také z vybudování zařízení staveniště a mezideponií na vytipovaných pozemcích (součástí povinnosti zhotovitele stavby včetně vytipování vhodných pozemků, bez ohledu na odvozovou vzdálenost, která musí být zohledněna v nabídkové ceně).

SO 002 – Příprava staveniště – intravilán obce Rybná nad Zdobnicí

Stavební objekt SO 002 řeší přípravu staveniště, tj. např. sejmutí ornice, vytýčení inženýrských sítí a práce související s přípravou staveniště v rámci obce. Přípravné práce budou sestávat také z vybudování zařízení staveniště a mezideponií na vytipovaných pozemcích (součástí povinnosti zhotovitele stavby včetně vytipování vhodných pozemků, bez ohledu na odvozovou vzdálenost, která musí být zohledněna v nabídkové ceně). Odstranění stávajících komunikací bude součástí SO 100.

SO 101 – Přeložka komunikace III/3128

Stavební objekt se zabývá přeložkou komunikace III/3128, jejíž součástí je styková křižovatka – s ohledem na předpokládané intenzity a typy komunikací navrhována s odbočovacím a připojovacím pruhem na silnici I/11 – v souladu s ČSN 73 6102, resp. ČSN 73 6101. Součástí objektu je trojice trubních propustků. Úprava komunikace je navrhována v km 7,183 – 7,541 (tj. cca 358 m). Základní šířkové uspořádání komunikace je navrhováno v kategorii S7,5/90 v souladu s ČSN 73 6101. S ohledem na směrové a prostorové možnosti je navrhováno omezení rychlosti na 70 km/h. Stavba bude napojena na stávající silnici III/3128 a na komunikaci I/11 – SO 103. Přístupnost jednotlivých pozemků bude zajištěna v rámci koordinovaných komplexních pozemkových úprav (zadavatelem je Státní pozemkový úřad) a navrhovanými sjezdy (resp. sjezdy zachovávající stávající stav). Součástí úpravy je zrušení stávajících propustků a jejich náhrada trubními propustky DN 800 (trojice trubních propustků). Součástí úpravy je osazení bezpečnostních zařízení a odvodnění komunikace.

#### SO 102 – Přeložka komunikace III/3128 – místní komunikace

Stavební objekt se zabývá přeložkou komunikace III/3128, jejíž součástí je styková křižovatka – s ohledem na předpokládané intenzity a typy komunikací navrhována bez odbočovacích a připojovacích pruhů – v souladu s ČSN 73 6102, resp. ČSN 73 6101. Součástí objektu je dvojice trubních propustků. Úprava komunikace je navrhována v km 0,000 – 0,190, tj. v délce cca 190 m. Základní šířkové uspořádání komunikace je navrhováno v kategorii S6,5/60 v souladu s ČSN 73 6101 – kategorie komunikace je volena s ohledem na stávající šířkové uspořádání, navrhuje rychlost pak v souladu s prostorovými možnostmi (majetkoprávní poměry a kaple sv. Anny) – tento bod je v souladu s ČSN 73 6101 odstavec 8.2.3. Od obce Rybná nad Zdobnicí je navrhována rychlost s omezením max. 50 km/h s ohledem na poloměr směrového oblouku a blízkost navrhované stykové křižovatky. Stavba bude napojena na stávající silnici III/3128 (v intravilánu bude komunikace předána po dokončení obci) a na navrhovanou přeložku III/3128. Přístupnost jednotlivých pozemků bude zajištěna v rámci koordinovaných komplexních pozemkových úprav (zadavatelem je Státní pozemkový úřad) a navrhovanými sjezdy (resp. sjezdy zachovávající stávající stav). Součástí úpravy je zrušení stávajících propustků a jejich náhrada trubními propustky 2xDN 600 a DN 800 (stávající propustky dosahují 2xDN 600 a DN 400). Součástí úpravy je osazení bezpečnostních zařízení a odvodnění komunikace.

#### SO 110 – Intravilán obce Rybná nad Zdobnicí

Stavební objekt se zabývá rekonstrukcí stávající komunikace III/3128, která končí stykovou křižovatkou s komunikací I/11. Úprava komunikace je navrhována v km 7,523 – 7,638 tj. v délce 115 m. Šířka komunikace je proměnná, pohybuje se v rozmezí 4,95 - 6,5 m. Stavba bude napojena na stávající silnici I/11. Výškové řešení je navrženo tak, aby co nejvíce kopirovalo stávající výškové vedení komunikace a minimalizovalo zemní práce. Směrové řešení je složeno ze dvou přímých úseků, do kterých je vložen směrový oblouk s jednostrannou vstupní přechodnicí. Poloměr směrového oblouku ( $R_1=50$  m) je dán stávajícím stavem a koresponduje s návrhovou rychlostí  $v_n = 50$  km/h v souladu s ČSN 73 6110, resp. ČSN 73 6102 (v místě směrového oblouku je dopravním značením upravena dovolená rychlost na 30 km/h, která bude i na žádost obce ponechána). Návrh konstrukce vychází z diagnostiky vozovky. Odvodnění komunikace je řešeno příčným a podélným sklonem a přes vodící proužek šířky 0,25 m do uličních vpustí (vedeno doplňovanou obrubou). Nové chodníky nejsou navrhovány.

#### SO 182 – Přechodné dopravní značení na ostatních komunikacích

Stavební objekt SO 182 se zabývá dopravně inženýrskými opatřeními (DIO) spojených s výstavbou přeložky komunikace III/3128. Jedná se o modelový postup prací, který bude sloužit jako podklad pro stanovení konkrétních DIO v průběhu realizace stavby. Stavba je celkově rozdělena na 3 etapy, práce na silnici III/3128 jsou pak rozděleny na tři dílčí podetapy v extravilánu a jednu samostatnou etapu v intravilánu.

#### SO 191 – Dopravní značení ve správě jiných správců

Stavební objekt SO 191 se zabývá vodorovným a svislým dopravním značením, které je (bude) ve správě ÚSKHK, resp. obce Rybná nad Zdobnicí. Součástí stavebního objektu jsou rovněž směrové sloupky. Podrobnější řešení je součástí samostatného stavebního objektu. Objekt lze dělit na intravilánovou a extravilánovou část.

#### SO 201 - Most ev. č. 3128-6

Původní nosná konstrukce tvořená deskou podporovanou prefabrikovanými trámy bude odstraněna. Kamenné opěry budou sníženy o cca 0,5m, poškozené zdivo bude nahrazeno a bude provedeno jejich uzavření betonovým klínem. Nové železobetonové prahy budou provedeny za původními opěrami, uloženy na mikropilotové založení. Nová nosná konstrukce bude tvořena monolitickou železobetonovou deskou. Předpokládaná tloušťka nosné konstrukce 0,5m.

#### SO 361 – Retenční nádrž – odvodnění komunikace

Předkládaná dokumentace stavebního objektu „SO 361 – Retenční nádrž – odvodnění komunikace“ řeší odvádění srážkových vod z navržené komunikace přeložky a k pokrytí přívalových srážek z okolního terénu. Srážkové vody z komunikace budou svedeny příčným a podélným sklonem silnice do příkopů (napojení na stávající stav na komunikaci III/3128) a dále do bezejmenného vodního toku (IDVT 10169683) stejně jako ve stávajícím stavu. Před vyústěním srážkových vod do potoka bude vybudována

sedimentační část. Samotné vyústění bude regulováno troubou DN 200 (max. cca 25,0 l/s), po případném naplnění dojde k přetečení srážkových vod bezpečnostním přelivem a vody tak budou odváděny jako ve stávajícím stavu a srovnatelném množství. Tato nádrž je navrhována především pro zdržení přívalových srážek a ochranu obce Rybná nad Zdobnicí v případě naplnění hlavního odvodňovacího zařízení, které průběžně odvádí srážkové vody (k tomuto stavu dojde tedy pouze při zahlcení). Systém odvodnění vůči stávajícímu stavu tak zůstává prakticky nezměněn. Retenční nádrž bude dosahovat retenčního objemu cca 143 m<sup>3</sup> (včetně sedimentační části pak 152 m<sup>3</sup>) a regulovaným odtokem cca 25 l/s. V současném stavu je odtok omezen pouze dimenzemi trubních propustí pod sjezdy DN 400, které při 100% naplnění a cca 4-5 % podélném sklonu umožňují odtok až cca 350 l/s po celou dobu srážek. Nádrž je uvažována bez trvalé hladiny.

#### SO 451 – Přeložka metalického kabelu

Projektová dokumentace řeší přeložku komunikace III/3128, v jejímž rámci bude vyvolána přeložka sdělovacího vedení ve správě společnosti CETIN, a.s. Důvodem pro realizaci přeložky je kolize s navrhovaným tělesem pozemní komunikace, především pak navrhovanými silničními příkopy. Stavební objekt řeší přeložku sdělovacího vedení ve vlastnictví společnosti CETIN a.s. v cca km 7,353 (poloha stávající trasy) stavebního objektu SO 101. Bude provedena přeložka stávající trasy v místě navrhované stykové křižovatky a trubního propustku do vhodnější pozice s ohledem na navrhovanou přeložku komunikace, do staničení cca km 3,359 SO 101 v kolmém směru vůči komunikaci. Zbývající trasa kabelu zůstává beze změny.

#### SO 452 – Přeložka optického kabelu

Projektová dokumentace řeší přeložku komunikace III/3128 a rozšíření komunikace I/11 (výstavba stykové křižovatky), v jejímž rámci bude vyvolána přeložka sdělovacího vedení ve správě společnosti CETIN, a.s. Důvodem pro realizaci přeložky je kolize s navrhovaným rozšířením tělesa pozemní komunikace I/11, především pak s navrhovanými silničními příkopy. Stavební objekt řeší přeložku sdělovacího vedení ve vlastnictví společnosti CETIN a.s. v cca km 92,771 (poloha stávající trasy) stavebního objektu SO 103. Bude provedena přeložka stávající trasy v místě navrhovaného začátku (konce) stykové křižovatky do vhodnější pozice s ohledem na navrhované rozšíření zemního tělesa, do staničení cca km 72,7269 SO 103 v kolmém směru vůči komunikaci. Zbývající trasa kabelu zůstává beze změny.

#### SO 801 – Kácení

Stavební objekt SO 801 – Kácení, se zabývá návrhem kácení dřevin. Současně tento stavební objekt slouží jako podklad pro kácení pro dotčené orgány s ohledem na realizaci přeložky komunikace a rozšíření pozemní komunikace (realizace křižovatky na komunikaci I/11 s odbočovacím a připojovacími pruhy). Kácení je navrhováno pouze v katastrálním území Rybná nad Zdobnicí. Byl zpracován dendrologický průzkum v r. 2020.

#### SO 802 – Náhradní výsadba

Studie vegetačních úprav přeložky silnice III/3128 a prostoru křižovatky v místě napojení na silnici I/11 v katastru obce Rybná nad Zdobnicí byla zpracována jako doplněk k dokumentaci pro vydání společného povolení stavby Vypracování projektové dokumentace a výkon autorského dozoru stavební akce „III/3128 Rybná nad Zdobnicí – přeložka“. Cílem zprávy je navrhnout ozelenění silničního tělesa a jeho začlenění do krajiny se zaměřením na vhodný výběr a prostorové uspořádání dřevin. Rozsah vegetačních úprav je dán požadavkem objednatele akce. Zbylá část náhradní výsadby bude realizována na pozemcích obce Rybná nad Zdobnicí dle požadavků obce. Vysazování keřů kontejnerované včetně výkopu jamky 2 318 ks. Vysaz. stromů obv. kmene 14-16 cm s balem nebo kontejnerované včetně výkopu jamky – listnaté 50 ks.

#### SO 803 – Rekultivace

Stavební objekt SO 803 řeší rekultivaci ploch a rozproštění přebytečné ornice na okolních pozemcích. Po zhotovení přeložky komunikace III/3128 budou rekultivovány plochy na pozemcích, které nejsou dotčeny trvalým zábořem, ale které byly dotčeny provizorní panelovou přeložkou komunikace a dočasným zábořem.

Městský úřad Rychnov nad Kněžnou, odbor výstavby a životního prostředí, jako obecní stavební úřad příslušný dle ustanovení § 30 odst. 3 písm. a) zákona č. 283/2021 Sb., stavební zákon, v platném znění (dále jen "stavební zákon") v návaznosti na ustanovení § 330 stavebního zákona, podle § 94j zákona č. 183/2006 Sb. o územním plánování a stavebním řádu (dále jen stavební zákon),

#### **oznamuje**

v souladu s ust. §94m odst. 1 stavebního zákona a §44 správního řádu (zákon č. 500/2004 Sb.) zahájení společného územního a stavebního řízení dotčeným orgánům státní správy a všem známým účastníkům řízení. Jelikož jsou stavebnímu úřadu dobře známy poměry staveniště a žádost poskytuje dostatečný podklad pro posouzení navrhované stavby, upouští v souladu s ustanovením § 94m odst. 3) stavebního zákona od ústního jednání a místního šetření.

Dotčené orgány mohou uplatnit závazná stanoviska a účastníci řízení své námítky, popřípadě důkazy do 15- ti dnů od doručení oznámení, k odboru výstavby a životního prostředí MěÚ Rychnov nad Kněžnou. K později podaným námítkám, připomínkám, důkazům a závazným stanoviskům nebude přihlédnuto (§94m odst. 3 a §94n odst. 1 stavebního zákona)

Účastník řízení dle §94k písm. c) až e) stavebního zákona může uplatnit námítky proti projektové dokumentaci k umístění stavby, způsobu provádění a užívání stavby, nebo požadavkům dotčených orgánů, pokud je jimi přímo dotčeno jeho vlastnické právo nebo právo založené smlouvou provést stavbu nebo patření nebo právo odpovídající věcnému břemenu k pozemku nebo stavbě. Účastník řízení ve svých námítkách uvede skutečnosti, které zakládají jeho postavení jako účastníka řízení, a důvody podání námitek. K námítkám, které překračují rozsah ve větě první, se nepřihlíží. Osoba, která je účastníkem řízení podle zvláštního právního předpisu, může v řízení uplatňovat námítky pouze v rozsahu, v jakém je projednáváné stavebním závěrem dotčen veřejný zájem, jehož ochranou se podle zvláštního právního předpisu zabývá. K námítkám, které nesplňují uvedené požadavky, se nepřihlíží. Účastník řízení ve svých námítkách uvede skutečnosti, které zakládají jeho postavení jako účastníka řízení a důvody podání námitek.

Po uplynutí výše uvedené lhůty se účastníci řízení mohou v souladu s ustanovením §36 odst. 3 správního řádu vyjádřit k podkladům rozhodnutí. Po uplynutí 5 - ti dnů od výše uvedené lhůty správní orgán ve věci rozhodne. Stavební úřad upozorňuje účastníky řízení, že tato lhůta souží pouze k seznámení s kompletním spisem před vydáním rozhodnutí a nejedná se o další lhůtu pro uplatnění námitek. Případné námítky uplatněné v rámci této lhůty by byly námítkami opožděnými, k nimž stavební úřad nepřihlíží ve smyslu koncentrace řízení zakotvené v ustanovení §94m odst. 3) a §94 n odst. 1) stavebního zákona.

Na toto řízení se vztahuje zákon č. 416/2009 Sb., o urychlení výstavby dopravní, vodní a energetické infrastruktury a infrastruktury elektronických komunikací, ve znění účinném do 31. 12. 2024.

V řízení podle stavebního zákona, které je řízením s velkým počtem účastníků, se oznámení o zahájení řízení doručuje postupem podle stavebního zákona. Ostatní písemnosti se doručují jednotlivě pouze žadateli, obci, na jejímž území má být záměr uskutečněn, a dotčeným orgánům; ostatním účastníkům řízení se doručují veřejnou vyhláškou.

#### **Účastníci řízení podle §27 odst. 1 a) správního řádu**

##### ***-podle §94k písm. a) stavebního zákona - stavebník***

Královéhradecký kraj, Pivovarské náměstí 1245, 500 03 Hradec Králové, IČO: 70889546, zast. na základě plné moci Údržbou silnic Královéhradeckého kraje, Kutnohorská 59, 500 04 Hradec Králové, IČO: 70889546

***-podle §94k písm. c), d) stavebního zákona - vlastník stavby, na které má být požadovaný stavební záměr uskutečněn, není-li sám stavebníkem, nebo ten, kdo má ke stavbě jiné věcné právo, není-li sám stavebníkem a vlastník pozemku, na kterém má být požadovaný stavební záměr uskutečněn, není-li sám stavebníkem, nebo ten, kdo má jiné věcné právo k tomuto pozemku***

Obec Rybná nad Zdobnicí, Rybná nad Zdobnicí 150, 517 55 Rybná nad Zdobnicí, IČO: 00275328  
LESY ČR, s. p., Přemyslova 1106/19, 500 08 Hradec Králové – Nový Hradec Králové

Povodí Labe, s. p., Víta Nejedlého 951/8, 500 03 Hradec Králové – Slezské Předměstí  
Aqua servis a. s., Štemberkova 1094, 516 01 Rychnov nad Kněžnou  
ČEZ Distribuce a.s., Teplická 874/8, Děčín IV- Podmokly  
CETIN a. s., Českomoravská 2510/19, 190 00 Praha 9 – Libeň  
České Radiokomunikace a. s., Skokanská 2117/1, 169 00 Praha 6 – Břevnov  
Ředitelství silnic a dálnic s. p., Správa Hradec Králové, Pouchovská 401/59, 503 41 Hradec Králové,  
IČO: 65993390  
Správa silnic Královéhradeckého kraje, Na Okrouhlíku 1371/30, Pražské Předměstí, 50002 Hradec  
Králové, IČO: 70947996  
Římskokatolická farnost Rybná nad Zdobnicí č. p. 10, 51755 Rybná nad Zdobnicí  
Štěpánek Zdeněk č. p. 83, 51755 Rybná nad Zdobnicí  
Doležalová Hana Polská 673, 51754 Vamberk  
Obec Rybná nad Zdobnicí č. p. 150, 51755 Rybná nad Zdobnicí  
Knolová Mária Na Pláni 1343, 56206 Ústí nad Orlicí  
ZDOBNICE a.s. č. p. 39, 51756 Slatina nad Zdobnicí  
ČR - Úřad pro zastupování státu ve věcech majetkových, Rašínovo nábřeží 390/42, Nové Město, 12800  
Praha 2  
Mikulecká Radana Struha 866, 51754 Vamberk  
Ředitelství silnic a dálnic ČR, Na Pankráci 546/56, Nusle, 140 00 Praha 4  
Slanina Bohumil č. p. 48, 51755 Rybná nad Zdobnicí  
Šverák Miloslav č. p. 105, 51711 Javornice  
Jeřábková Jana Draha 1296, 56401 Žamberk  
Kraus Miroslav Ing. č. p. 218, 50322 Libčany  
Hynek Pavel č. p. 200, 51755 Rybná nad Zdobnicí  
Vojáčková Jana Struha 791, 51754 Vamberk  
Mannlová Ilona Peklo 243, 51601 Vamberk  
Pospíšilová Soňa Mgr., Sicherova 1651/5, Kyje, 198 00 Praha 9  
Ježková Irena č. p. 75, 51755 Rybná nad Zdobnicí  
Kočlichová Vlasta Na Struhách 567, 51754 Vamberk  
Mazura Petr č. p. 68, 51755 Rybná nad Zdobnicí  
Stárková Vlasta Lidická 392, 51754 Vamberk  
Pauková Marta MUDr., U Borové 1004, 58001 Havlíčkův Brod  
Kraus Pavel, K Cikánu č. ev. 491, Nový Hradec Králové, 500 08 Hradec Králové  
Sedláček Josef Ing., Lomená 183, Záhradí, 57001 Litomyšl  
Sedláček Petr č. p. 91, 51755 Rybná nad Zdobnicí  
Sedláček Roman Mgr. č. p. 41, 53342 Živanice  
Douda Jaroslav Bohousová 75, 56186 Záchlumí  
Kubasová Andrea č. p. 58, 51755 Rybná nad Zdobnicí  
Brkl Milan č. p. 178, 51755 Rybná nad Zdobnicí  
Sobotka Petr, Družstevní 432, 51742 Doudleby nad Orlicí

**Účastníci řízení podle § 27 odst. 2 správního řádu:**

**podle § 94k písm. b)** stavebního zákona - obec, na jejímž území má být požadovaný stavební záměr uskutečněn:

Obec Rybná nad Zdobnicí, Rybná nad Zdobnicí 150, 517 55 Rybná nad Zdobnicí, IČO: 00275328

**podle §94k písm. e)** stavebního zákona osoba, jejíž vlastnické právo nebo jiné věcné právo k sousedním stavbám anebo sousedním pozemkům nebo stavbám na nich může být společným povolením přímo dotčeno (v případě řízení s velkým počtem účastníků se tyto účastníci řízení podle § 94l odst. 3) identifikují označením pozemků a staveb evidovaných v katastru nemovitostí dotčených vlivem stavebního záměru)

pozemek parc. č. 125/4, 125/1, st.137, 2244/16, 2032/1, 2244/17, st.289, 2069/6, 143/2, 3122, 2244/13, 138/6, 2023/5, st.255

Do podkladů lze nahlédnout na odboru výstavby a životního prostředí MěÚ Rychnov nad Kněžnou, oddělení silniční úřad a úřad územního plánování, dveře č. 124, v pondělí a středa, 8-16 hod., ostatní dny po dohodě na tel. 773760547, 494509655.

Holakovská Radka  
odbor výstavby a životního prostředí  
Městský úřad Rychnov nad Kněžnou

Tato veřejná vyhláška – oznámení o zahájení řízení společného stavebního a územního řízení: „**III/3128 Rybná nad Zdobnicí - přeložka**“ včetně graf. přílohy musí být vyvěšeno na úřední desce všech dotčených obcí po dobu 15-dnů a poté vráceno MěÚ Rychnov n.Kn..

.....  
Datum vyvěšení

.....  
Datum sejmutí

Razítko a podpis oprávněné osoby

Rozdělovník: (obdrží)

Královéhradecký kraj, Pivovarské náměstí 1245, 500 03 Hradec Králové, IČO: 70889546, zast. na základě plné moci Údržbou silnic Královéhradeckého kraje, Kutnohorská 59, 500 04 Hradec Králové, IČO: 70889546

Obec Rybná nad Zdobnicí, Rybná nad Zdobnicí 150, 517 55 Rybná nad Zdobnicí, IČO: 00275328

LESY ČR, s. p., Přemyslova 1106/19, 500 08 Hradec Králové – Nový Hradec Králové

Povodí Labe, s. p., Víta Nejedlého 951/8, 500 03 Hradec Králové – Slezské Předměstí

Aqua servis a. s., Štemberkova 1094, 516 01 Rychnov nad Kněžnou

ČEZ Distribuce a.s., Teplická 874/8, Děčín IV-Podmokly

CETIN a. s., Českomoravská 2510/19, 190 00 Praha 9 – Libeň

České Radiokomunikace a. s., Skokanská 2117/1, 169 00 Praha 6 – Břevnov

Ředitelství silnic a dálnic s. p., Správa Hradec Králové, Pouchovská 401/59, 503 41 Hradec Králové, IČO: 65993390

Správa silnic Královéhradeckého kraje, Na Okrouhlíku 1371/30, Pražské Předměstí, 50002 Hradec Králové, IČO: 70947996

Římskokatolická farnost Rybná nad Zdobnicí č. p. 10, 51755 Rybná nad Zdobnicí

Štěpánek Zdeněk č. p. 83, 51755 Rybná nad Zdobnicí

Doležalová Hana Polská 673, 51754 Vamberk

Obec Rybná nad Zdobnicí č. p. 150, 51755 Rybná nad Zdobnicí

Knolová Mária Na Pláni 1343, 56206 Ústí nad Orlicí

ZDOBNIČE a.s. č. p. 39, 51756 Slatina nad Zdobnicí

ČR - Úřad pro zastupování státu ve věcech majetkových, Rašínovo nábřeží 390/42, Nové Město, 12800 Praha 2

Mikulecká Radana Struha 866, 51754 Vamberk

Ředitelství silnic a dálnic ČR, Na Pankráci 546/56, Nusle, 140 00 Praha 4

Slanina Bohumil č. p. 48, 51755 Rybná nad Zdobnicí

Šverák Miloslav č. p. 105, 51711 Javornice

Jeřábková Jana Draha 1296, 56401 Žamberk

Kraus Miroslav Ing. č. p. 218, 50322 Libčany

Hynek Pavel č. p. 200, 51755 Rybná nad Zdobnicí

Vojáčková Jana Struha 791, 51754 Vamberk

Mannlová Ilona Peklo 243, 51601 Vamberk

Pospíšilová Soňa Mgr., Sicherova 1651/5, Kyje, 198 00 Praha 9

Ježková Irena č. p. 75, 51755 Rybná nad Zdobnicí  
Kočlichová Vlasta Na Struhách 567, 51754 Vamberk  
Mazura Petr č. p. 68, 51755 Rybná nad Zdobnicí  
Stárková Vlasta Lidická 392, 51754 Vamberk  
Pauková Marta MUDr., U Borové 1004, 58001 Havlíčkův Brod  
Kraus Pavel, K Cikánu č. ev. 491, Nový Hradec Králové, 500 08 Hradec Králové  
Sedláček Josef Ing., Lomená 183, Záhradí, 57001 Litomyšl  
Sedláček Petr č. p. 91, 51755 Rybná nad Zdobnicí  
Sedláček Roman Mgr. č. p. 41, 53342 Živanice  
Douda Jaroslav Bohousová 75, 56186 Záchlumí  
Kubasová Andrea č. p. 58, 51755 Rybná nad Zdobnicí  
Brkl Milan č. p. 178, 51755 Rybná nad Zdobnicí  
Sobotka Petr, Družstevní 432, 51742 Doudleby nad Orlicí

Doručí se pro vyvěšení:

Obecní úřad Rybná nad Zdobnicí, Rybná nad Zdobnicí čp. 150, 517 55 Rybná nad Zdobnicí - el. a úř. deska

Městský úřad Rychnov nad Kněžnou, Havlíčkova 136, 516 01 Rychnov nad Kněžnou- el. a úř. deska

Veřejnou vyhláškou:

Účastníci řízení identifikovaní označením pozemků a staveb dle evidence katastru nemovitostí:

– vlastníci a spoluvlastníci pozemků v katastrálním území Rybná nad Zdobnicí:  
125/4, 125/1, st.137, 2244/16, 2032/1, 2244/17, st.289, 2069/6, 143/2, 3122, 2244/13, 138/6, 2023/5, st.255

Dotčené orgány, ostatní:

MěÚ Rychnov n.Kn., Havlíčkova 136, 516 01 Rychnov nad Kněžnou, OVŽP – odd.ŽP

MěÚ Rychnov n.Kn., Havlíčkova 136, 516 01 Rychnov nad Kněžnou, OVŽP – odd.územní plánování

Krajský úřad KHK, Pivovarské náměstí 1245, 500 03 Hradec Králové – odd. silničního hospodářství

Krajský úřad KHK, Pivovarské náměstí 1245, 500 03 Hradec Králové – odd. dopravní obslužnosti

KŘ Policie KHK, DI Rychnov nad Kněžnou, Zborovská 1360, 516 01 Rychnov nad Kněžnou

KŘ Policie KHK, odbor služby dopravní policie, Ulrichovo náměstí 810, 501 01 Hradec Králové

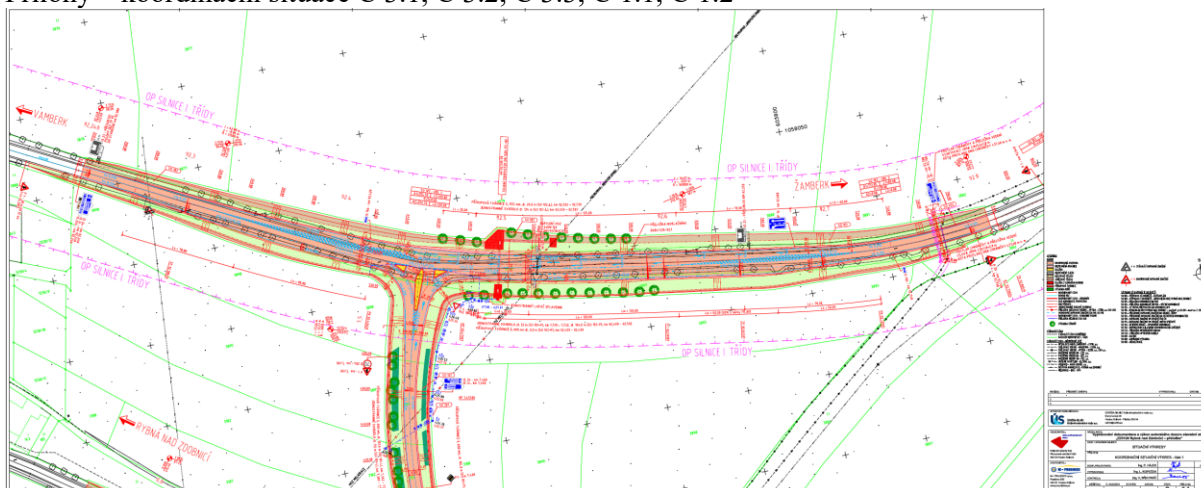
Sekce majetková MO, odbor ochrany územních zájmů a státního odborného dozoru, Tychonova 1, 160 01 Praha 6

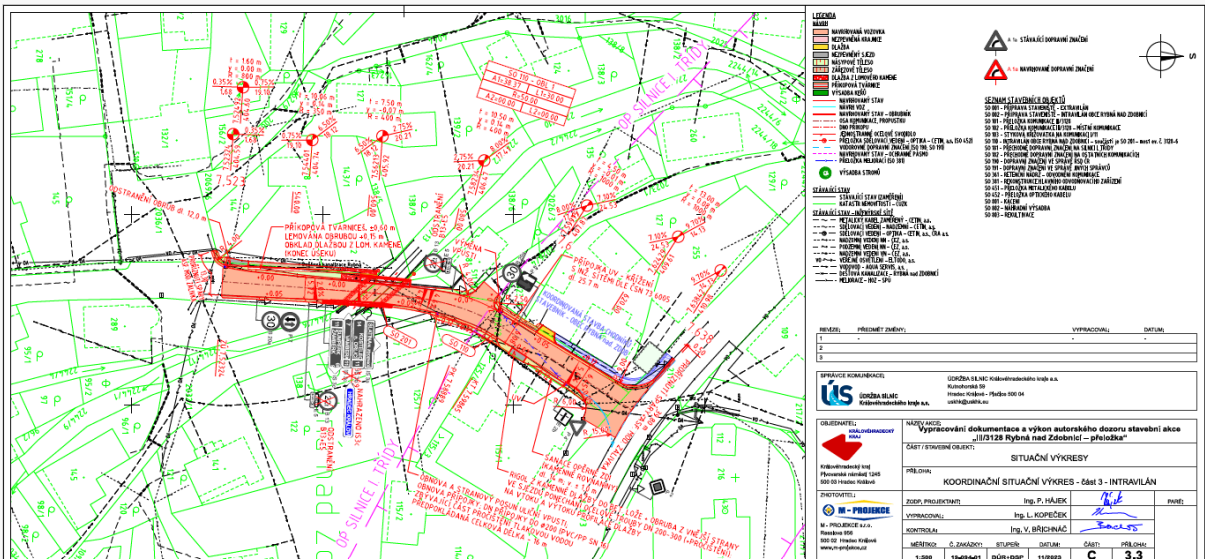
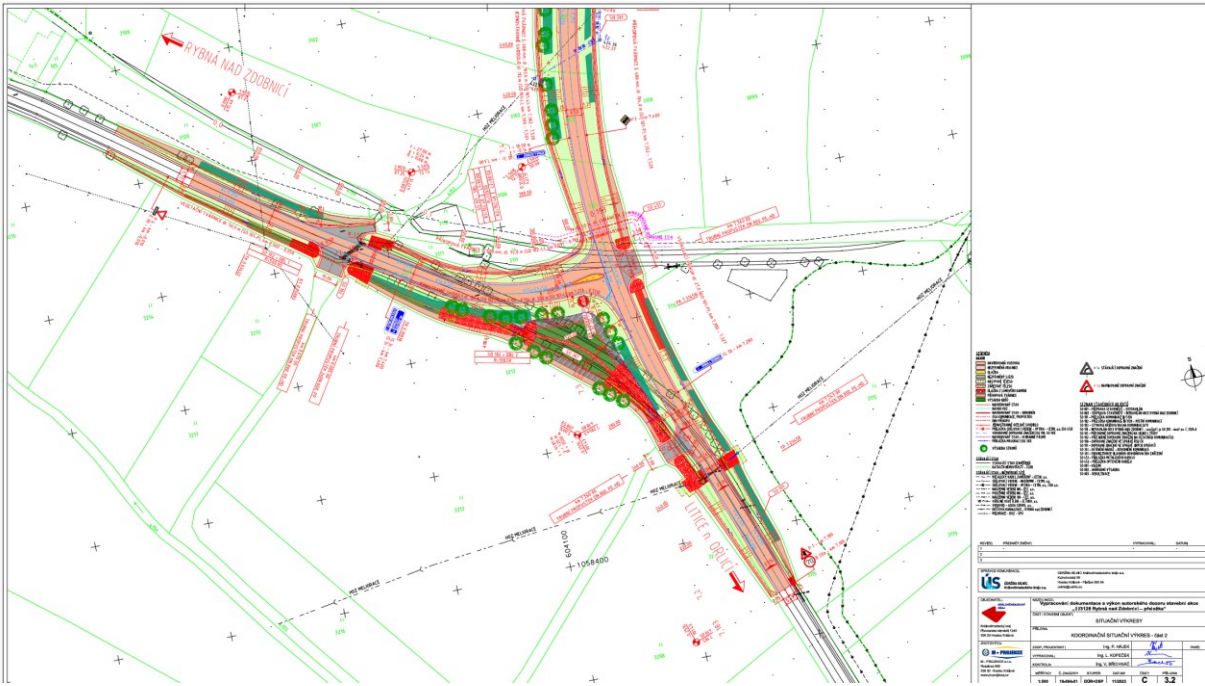
Agentura logistiky, Regionální středisko vojenské dopravy HK, Velké náměstí 33, 500 01 Hradec Králové

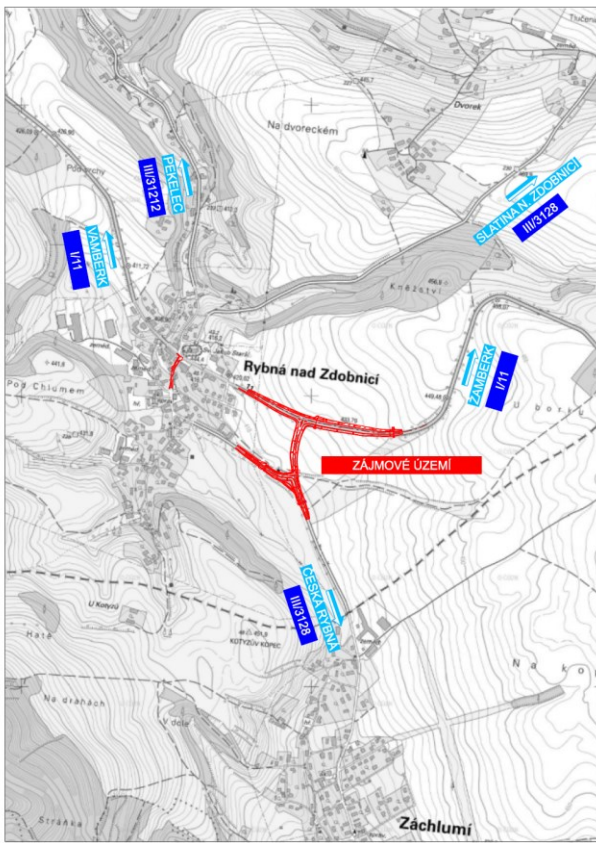
Krajská hygienická stanice Královéhradeckého kraje, Habrmanova 19/1, 501 01 Hradec Králové

Muzeum a galerie Orlických hor v Rychnově nad Kněžnou, Jiráskova 2, 516 01 Rychnov nad Kněžnou

Přílohy – koordinační situace C 3.1, C 3.2, C 3.3, C 1.1, C 1.2



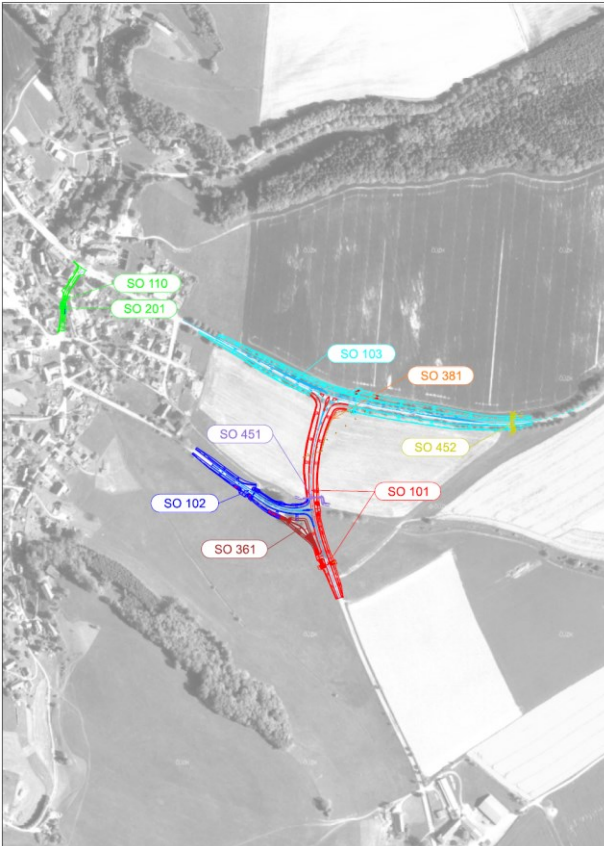




REVIZE:	PŘEDMĚT ZMĚNY:	VYPRACOVAL:	DATUM:
1			
2			
3			

<b>ÚDRŽBA SILNIC</b> Královéhradeckého kraje a.s.	ÚDRŽBA SILNIC Královéhradeckého kraje a.s. Kulnhorská 59 Hradec Králové - Pilařice 500 04 uskh@uskh.eu
--	---

<b>OBJEDNATEL:</b> KRÁLOVÉHRADECKÝ KRAJ Královéhradecký kraj Pivovarské náměstí 1245 500 03 Hradec Králové	<b>NÁZEV AKCE:</b> Vypracování dokumentace a výkon autorského dozoru stavební akce „III/312 Rybná nad Zdobnicí – přeložka“
<b>ZHOTOVITEL:</b>  M - PROJEKCE s.r.o. Reslova 956 500 02 Hradec Králové www.m-projecka.cz	<b>ČÁST / STAVEBNÍ OBJEKT:</b> SITUACNÍ VÝKRESY
<b>PRŮLOHA:</b> SITUACNÍ VÝKRES ŠIRŠÍCH VZTAHŮ	<b>PRŮLOHA:</b> SITUACNÍ VÝKRES ŠIRŠÍCH VZTAHŮ
<b>ZOOP, PROJEKTANT:</b> Ing. P. HÁJEK	<b>PARE:</b> 
<b>VYPRACOVAL:</b> Ing. L. KOPEČEK	
<b>KONTROLA:</b> Ing. V. BRICHNÁČ	
<b>MĚŘÍTKO:</b> 1:10 000	<b>Č. ZAKÁZKY:</b> 19-094-01
<b>STUPEŇ:</b> DŮR-DSP	<b>DATUM:</b> 11/2023
<b>ČÁST:</b> C	<b>PRŮLOHA:</b> 1.1



**LEGENDA**

- SO 101
- SO 102
- SO 103
- SO 110
- SO 361
- SO 381
- SO 451
- SO 452

**SEZNAM STAVEBNÍCH OBJEKTŮ**

- SO 001 - PŘÍPRAVA STAVĚNÍ - EXTRAVLÁN
- SO 002 - PŘÍPRAVA STAVĚNÍ - INTRAVLÁN OBCE RYBNÁ NAD ZDOBNICÍ
- SO 003 - PŘELOŽKA KOMUNIKACE III/312B
- SO 004 - PŘELOŽKA KOMUNIKACE III/312B - MÍSTNÍ KOMUNIKACE
- SO 005 - STYKOVÁ KŘÍŽOVKA NA KOMUNIKACI III/311
- SO 110 - INTRAVLÁN OBCE RYBNÁ NAD ZDOBNICÍ - součástí je SO 201 - most ev. č. 3128-6
- SO 101 - PŘECHODNÉ DOPRAVNÍ ZNAČENÍ NA SILNICI III/312
- SO 102 - PŘECHODNÉ DOPRAVNÍ ZNAČENÍ NA OSTATNÍCH KOMUNIKACÍCH
- SO 103 - DOPRAVNÍ ZNAČENÍ VE SPRÁVĚ ŘOJ ČR
- SO 104 - DOPRAVNÍ ZNAČENÍ VE SPRÁVĚ MČR SPRÁVČŮ
- SO 361 - ŘETĚZNÍ NABÍŽE - ODVODNĚNÍ KOMUNIKACE
- SO 381 - ŘETĚZNÍ TRÁVKA HLAVNÍHO ODVODNĚVACÍHO ZAŘÍZENÍ
- SO 451 - PŘELOŽKA METALICKÉHO KABELU
- SO 452 - PŘELOŽKA OPTICKÉHO KABELU
- SO 801 - HÁZEŇ
- SO 802 - NAHRADNÍ VÝSADBA
- SO 803 - REKULTIVACE



REVIZE:	PŘEDMĚT ZMĚNY:	VYPRACOVAL:	DATUM:
1			
2			
3			

<b>ÚDRŽBA SILNIC</b> Královéhradeckého kraje a.s.	ÚDRŽBA SILNIC Královéhradeckého kraje a.s. Kulnhorská 59 Hradec Králové - Pilařice 500 04 uskh@uskh.eu
--	---

<b>OBJEDNATEL:</b> KRÁLOVÉHRADECKÝ KRAJ Královéhradecký kraj Pivovarské náměstí 1245 500 03 Hradec Králové	<b>NÁZEV AKCE:</b> Vypracování dokumentace a výkon autorského dozoru stavební akce „III/312 Rybná nad Zdobnicí – přeložka“
<b>ZHOTOVITEL:</b>  M - PROJEKCE s.r.o. Reslova 956 500 02 Hradec Králové www.m-projecka.cz	<b>ČÁST / STAVEBNÍ OBJEKT:</b> SITUACNÍ VÝKRESY
<b>PRŮLOHA:</b> PŘEHLEDNÝ KOORDINAČNÍ VÝKRES	<b>PRŮLOHA:</b> PŘEHLEDNÝ KOORDINAČNÍ VÝKRES
<b>ZOOP, PROJEKTANT:</b> Ing. P. HÁJEK	<b>PARE:</b> 
<b>VYPRACOVAL:</b> Ing. L. KOPEČEK	
<b>KONTROLA:</b> Ing. V. BRICHNÁČ	
<b>MĚŘÍTKO:</b> 1:5000	<b>Č. ZAKÁZKY:</b> 19-094-01
<b>STUPEŇ:</b> DŮR-DSP	<b>DATUM:</b> 11/2023
<b>ČÁST:</b> C	<b>PRŮLOHA:</b> 1.2